

METROPOLIS EVO

1. 2.

3. 4.

5. 6.

7. 8.

METROPOLIS EVO

Tisettanta
Contemporary home



Metropolis fotografata da Helmut Newton - anni '90

Metropolis shot by Helmut Newton - '90s

Metropolis Evo

LA NOSTRA STORIA

Dare una svolta ai propri schemi è sempre stato alla base della filosofia di Tisettanta.

Da questa visione, unita alla collaborazione con il designer Antonio Citterio, nasce nel 1985 Metropolis.

Frutto di un processo industriale all'avanguardia, questo sistema rivoluzionò completamente il mondo dell'arredamento introducendo per la prima volta nella casa un mobile componibile a spalla portante.

Metropolis divenne presto icona della collezione Tsettanta e simbolo della libreria contemporanea.

Grazie all'attenzione posta da Tisettanta all'evoluzione del mondo dell'abitare e delle innovazioni tecnologiche,

Metropolis ha subito nel tempo alcuni restyling mantenendo la sua caratteristica di prodotto all'avanguardia.

The revolution of its own schemes has always been the basis of Tisettanta's philosophy.

From this vision, coupled with the collaboration with designer Antonio Citterio, was born in 1985 Metropolis.

The result of a cutting-edge industrial process, this system completely revolutionized the world of furnishings by introducing for the first time in the home a bookcase system.

Metropolis soon became the icon of the Tisettanta collection and symbol of the contemporary bookcase.

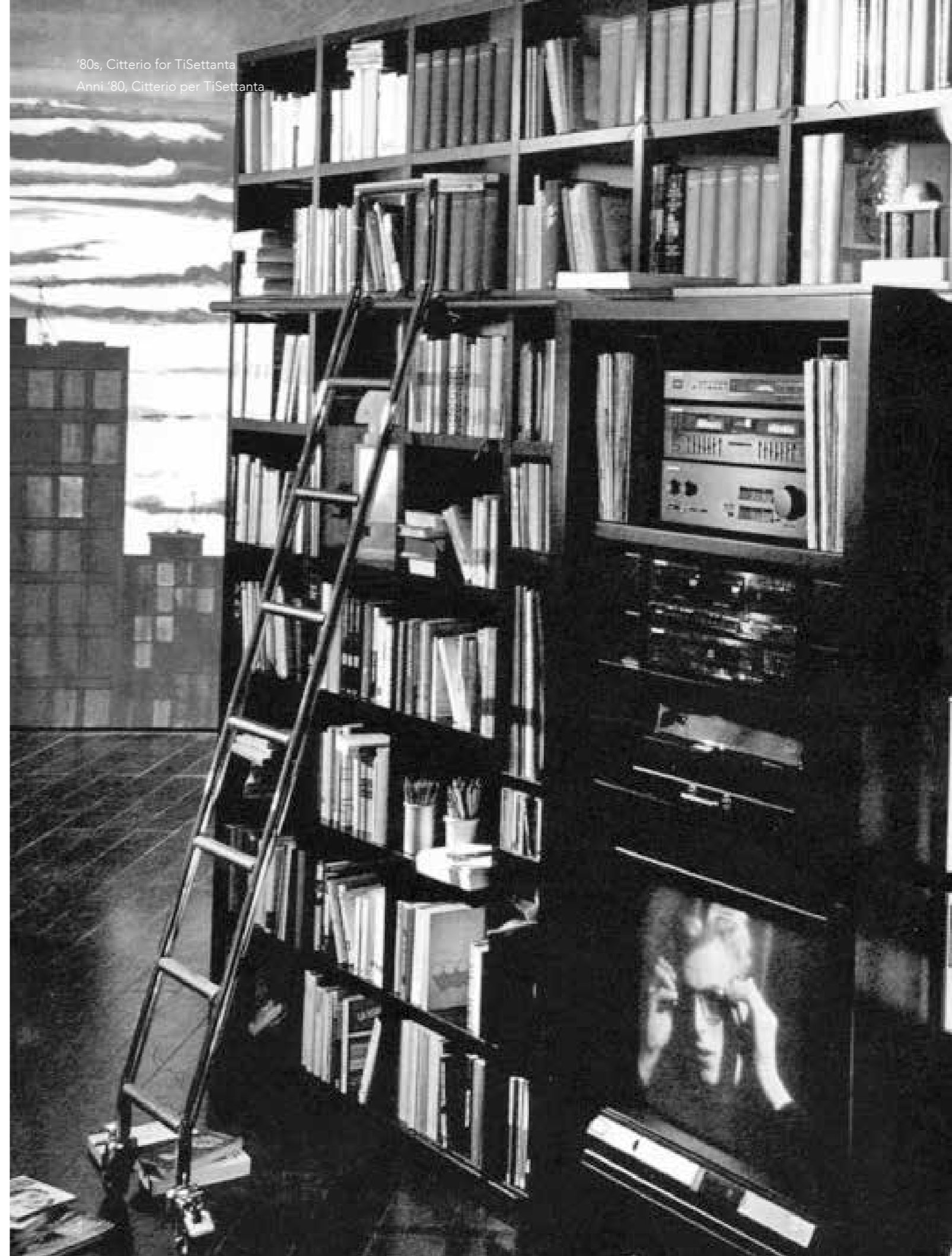
Thanks to Tisettanta's attention to the evolution of the world of living and technological innovations, Metropolis

has undergone some restyling while retaining its cutting-edge product feature.

Metropolis Evo rappresenta l'ultima espressione del dinamismo di questo sistema, frutto della collaborazione di Tisettanta con Paolo Zanotto. Metropolis Evo porta con sé una grande versatilità e possibilità di personalizzare la propria composizione, grazie all'utilizzo in piena libertà di piani e di reticoli, adattabili a qualsiasi ambiente, dimensione, creatività e fantasia, permettendo di aggiungere valore al proprio spazio abitativo. Il vetro con le sue qualità di leggerezza e trasparenza, consente di creare utili vani chiusi, senza però alterare la sensazione di apertura e di libertà che ogni composizione trasmette.

Metropolis Evo is the ultimate expression of the dynamism of this system, the result of Tisettanta's collaboration with Paolo Zanotto. Metropolis Evo brings with it a great versatility and the ability to customize its composition, thanks to the free use of shelves and flexible grids, adaptable to any environment, size, creativity and imagination, thus adding value to your living space. The glass with its lightness and transparency qualities allows you to create useful closed compartments without altering the feeling of openness and freedom that each composition transmits.

'80s, Citterio for Tisettanta
Anni '80, Citterio per Tisettanta









Metropolis Evo

COMPOSITION 1

Composizione Metropolis Evo.
Elemento a terra in rovere fumigato
con anta scorrevole laccato liscio
brunito e cornice in metallo brunito.

Top in marmo Graphite Grey.
Mensole sospese in finitura laccato
liscio brunito con ante a ribalta
in rovere fumigato.

Tavolini Rialto con base in metallo
brunito e top in marmo

Metropolis Evo Composition.
Elements on the floor in fumigated
oak with sliding door in smooth
burnished lacquer and metal frame.

Top in Graphite Gray marble
Suspended shelves in smooth
burnished lacquered finish with
fumigated oak flap-up/down doors.

Rialto coffee tables with burnished
metal base and marble top.











Metropolis Evo
COMPOSITION 2

Libreria Metropolis Evo con scala,
finitura laccato opaco castoro.
Cassetti in marmo Brown Amani.
Elementi vetrina a tutta altezza
con fianco luminoso, ante e maniglia
in vetro a trasparenza totale,
incorniciate da un profilo
in metallo brunito.

Metropolis Evo bookcase
with ladder. Structure in
mat lacquer castoro, drawers in
Brown Amani marble and showcases
with full length vertical lighting, doors
and handles in transparent
glass framed with
a burnished metal profile.









Metropolis Evo
COMPOSITION 3

<p>Librerie Metropolis Evo in rovere fumigato. Cassetti in marmo Graphite Grey; fianchi a vista con cornice metallica brunita. Ai lati del camino, librerie Metropolis Evo a tutta altezza con elementi vetrina e scala. Finitura laccato seta con cassetti in marmo Graphite Grey. Tavolo basso Kubico. Struttura in vetro temperato, vano con cassetti bifrontali in rovere fumigato. Tavolini Rialto con base in metallo brunito e top in marmo.</p>	<p>Metropolis Evo bookcase in fumigated oak. Drawers in Graphite Grey marble; open sides framed with a burnished metal profile. On both sides of the chimney, Metropolis Evo bookcases with showcases and ladder. Finishing in mat lacquer. Graphite Grey marble drawers. Rialto coffee tables with burnished metal base and marble top. Kubico low table. Tempered glass frame with double faced push-pull drawers.</p>
---	--









Metropolis Evo

COMPOSITION 4

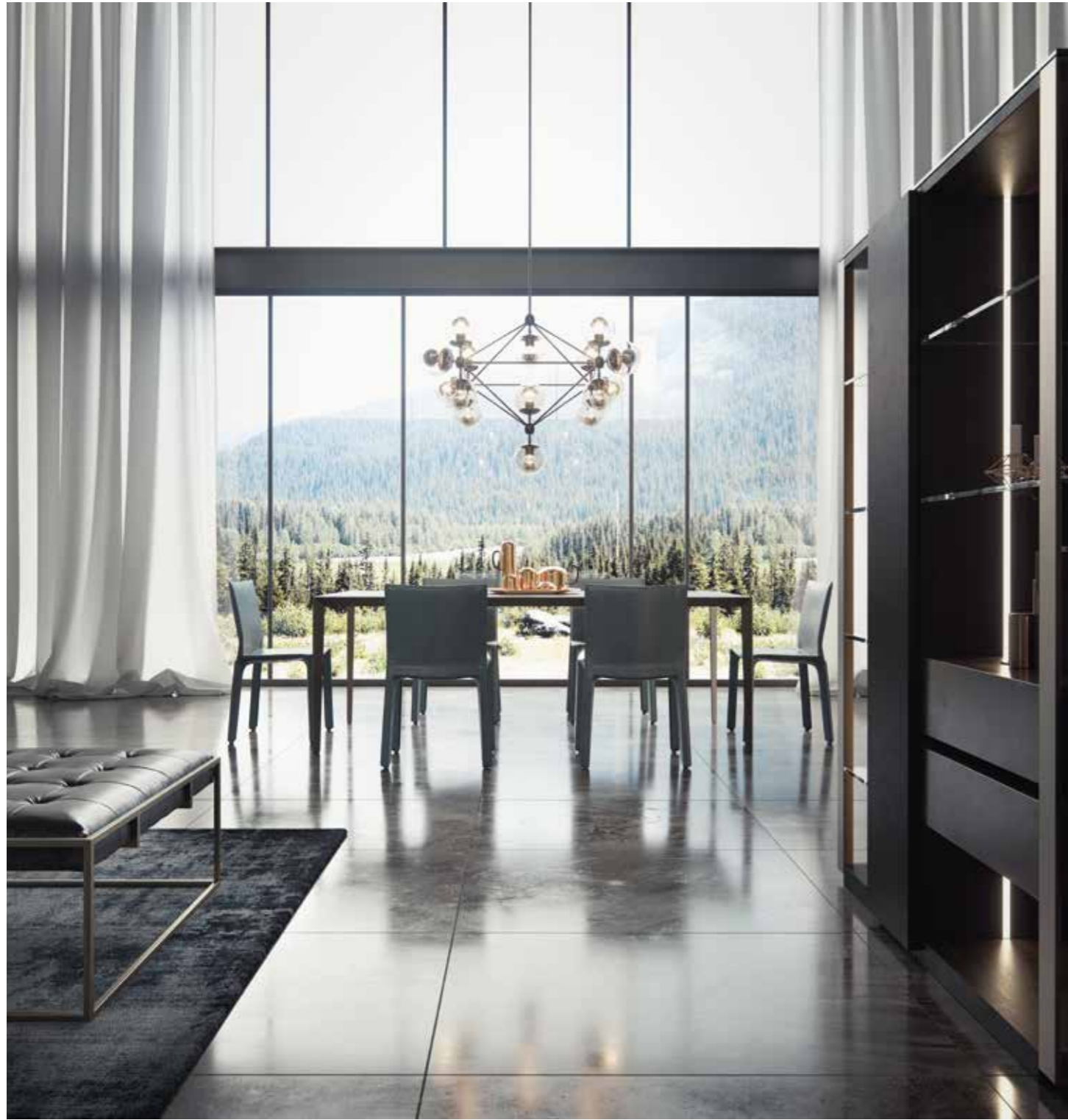


Composizioni Metropolis Evo centro-stanza in rovere fumigato; cassetti in marmo Brown Amani e fianchi a vista con cornice metallica brunita. Tavolo da pranzo Rialto con base in metallo brunito e top in marmo.	Metropolis Evo compositions as room dividers in fumigated oak; Brown Amani marble drawers; open sides framed with a burnished metal profile. Rialto dining table with burnished metal base and marble top.
--	--











Metropolis Evo
COMPOSITION 5

Composizione Metropolis Evo in noce
canaletto. Ante centrali in vetro
trasparente con maniglia in vetro;
fianchi a vista con
cornice metallica brunita.
Tavolo Nathan con Lazy Susan.
Struttura metallica verniciata; piano in
marmo con parte centrale girevole

Metropolis Evo composition in
canaletto walnut finishing.
Central doors in transparent glass with
glass handles; open sides framed with
a burnished metal profile.
Nathan dining table with Lazy Susan.
Lacquered metal frame; marble top
with swivel central part.









Metropolis Evo
COMPOSITION 6

Libreria Metropolis Evo laccata con cassetti e scala. Protagonista di questa composizione è l'elemento scrittoio dotato di cassetto inserito nel piano.	Metropolis Evo bookcase in lacquer finishing with drawers and ladder. The protagonist of this composition is the writing desk element with a drawer integrated in the top.
---	--









Metropolis Evo
COMPOSITION 7



Xxxx | Xxxx











Metropolis Evo
COMPOSITION 8



Xxxx | Xxxx

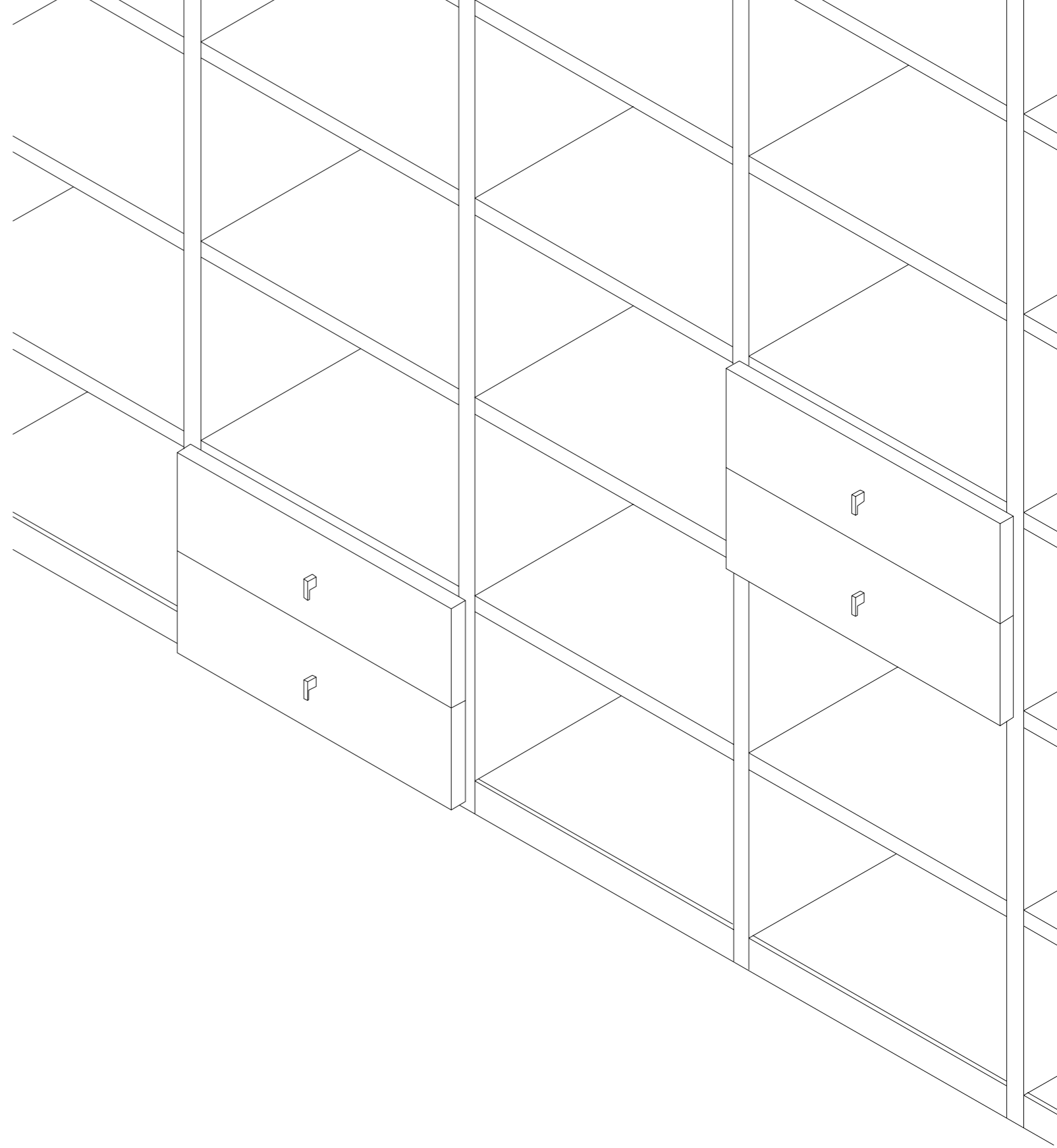


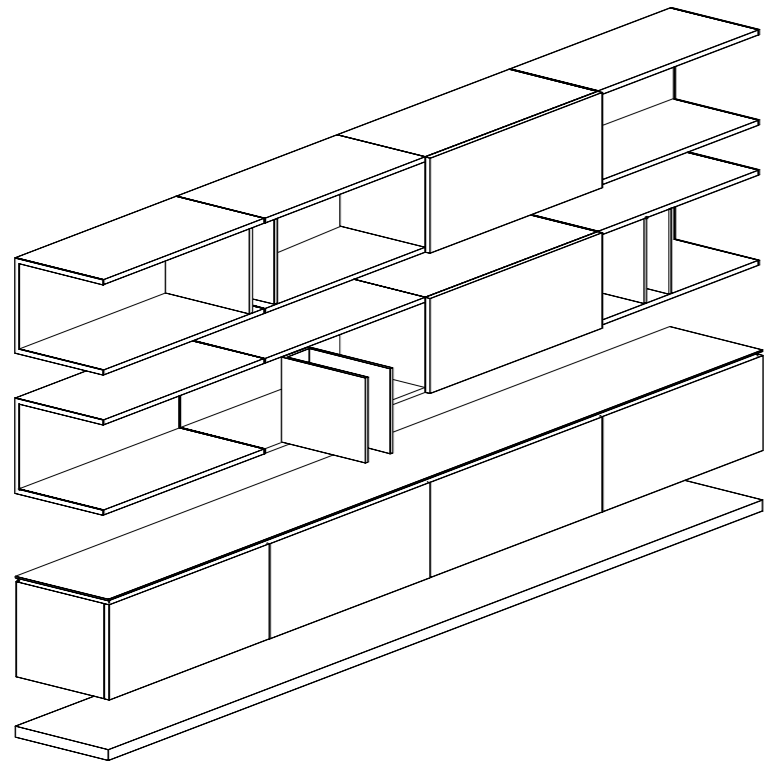
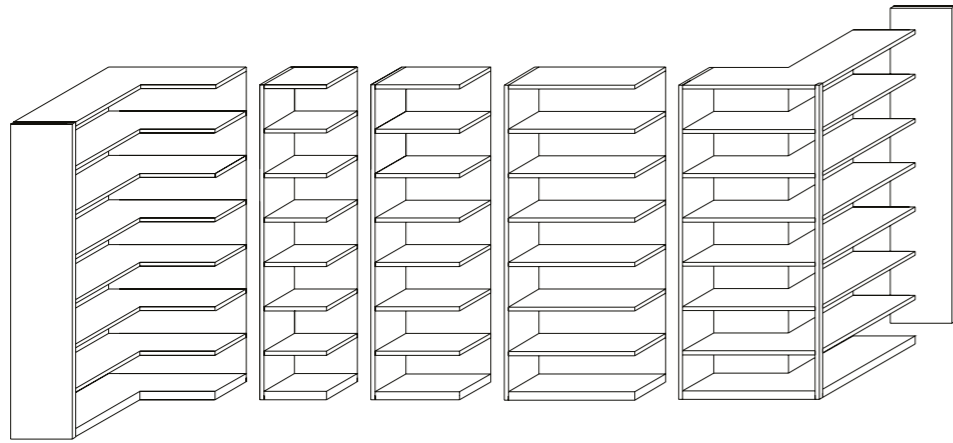




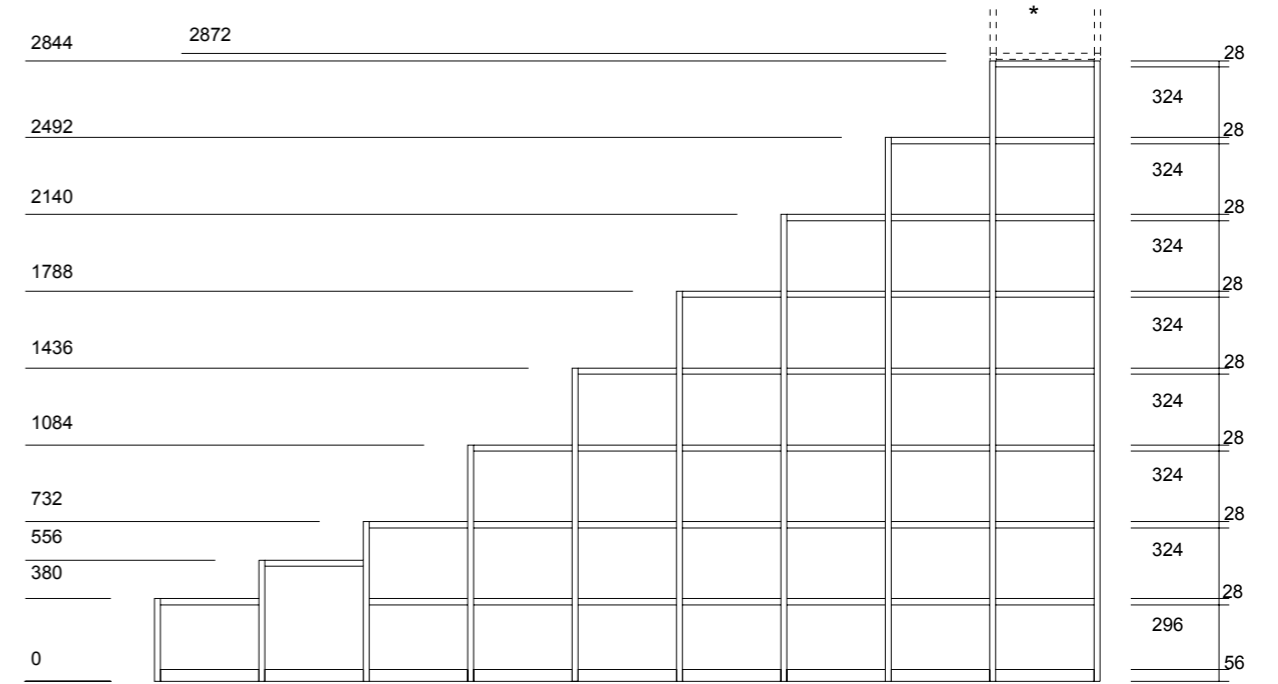


Metropolis Evo
DATASHEET

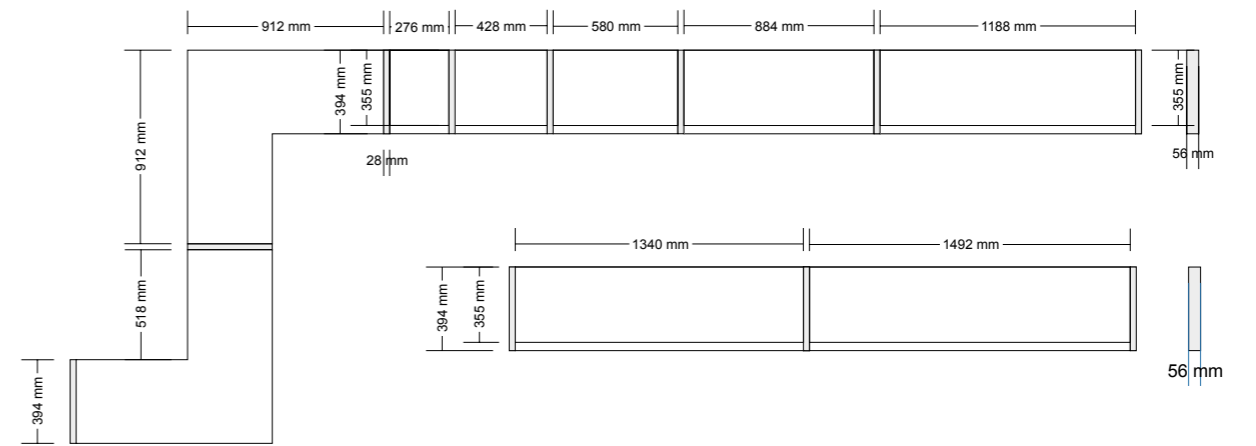




ALTEZZE/HEIGHT

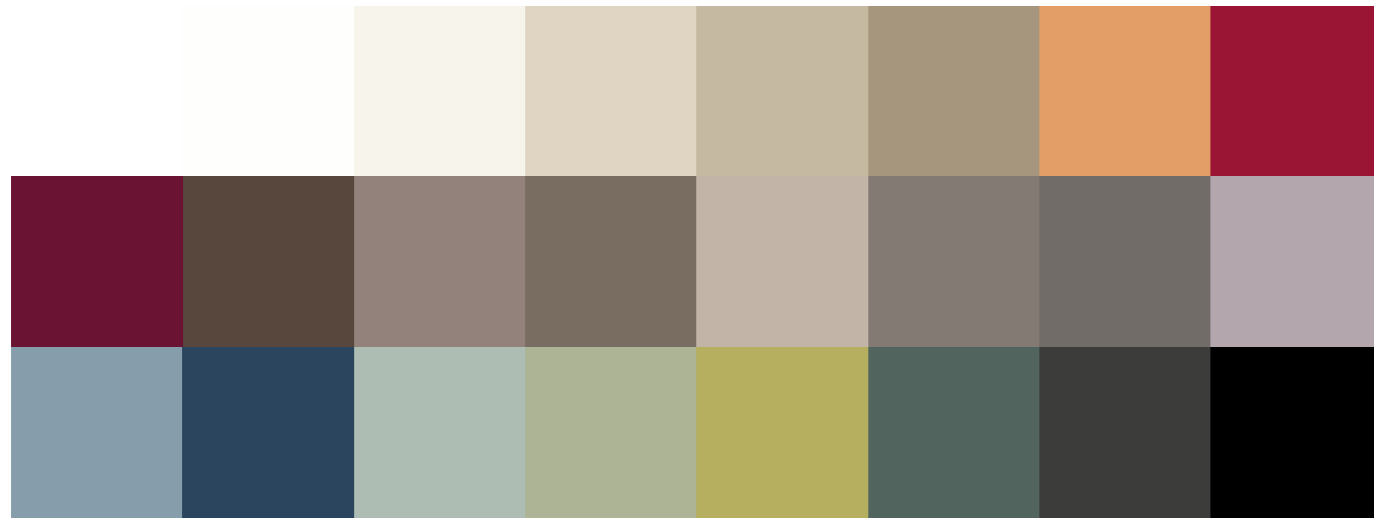


LARGHEZZE-PROFONDITÀ/WIDTH-DEPTH



Metropolis Evo

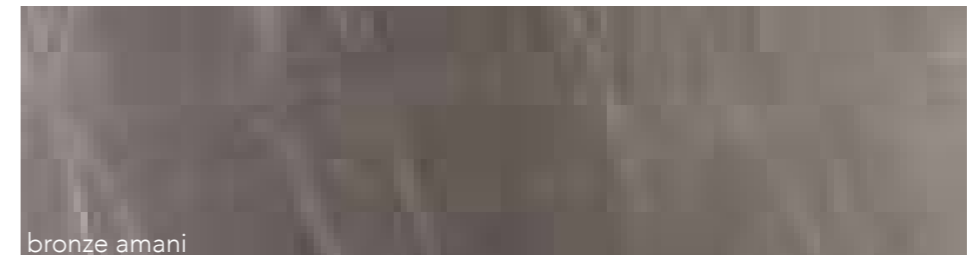
FINSHES



Laccati colors lucido, opaco, seta e liscio
Lacquered glossy colors, opaque, silky and smooth



Laccato metallo opaco
Matte metal lacquered



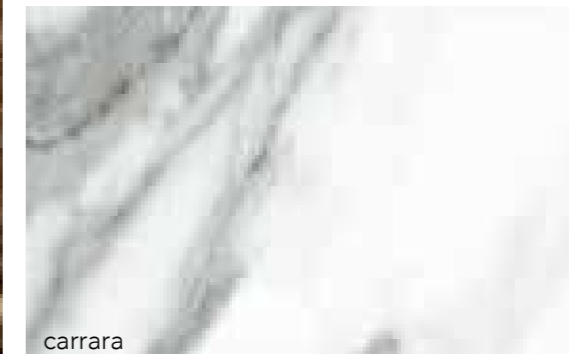
bronze amani



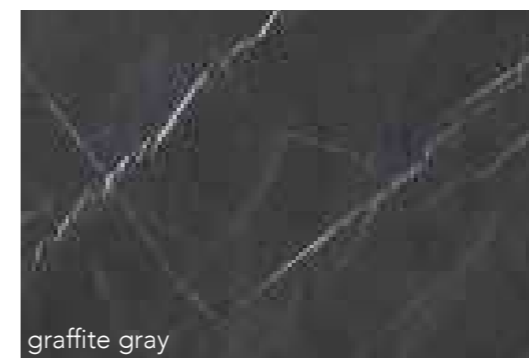
emperador dark



nero marquina



carrara



graffite gray



calacatta oro

Finiture marmi
Marble finishes



noce canaletto



rovere lava



rovere cenere



rovere cognac

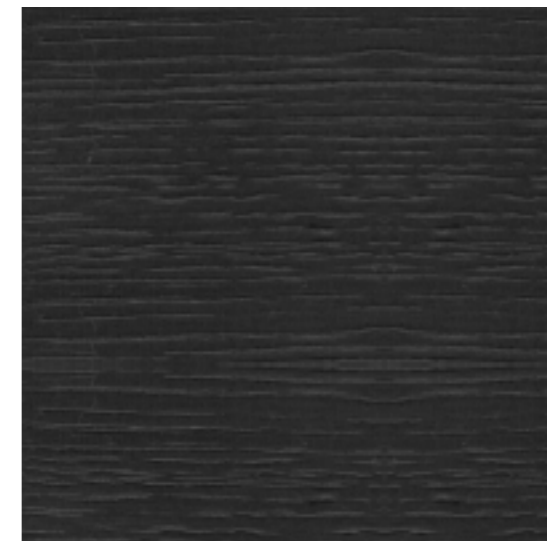


rovere moka



rovere naturale

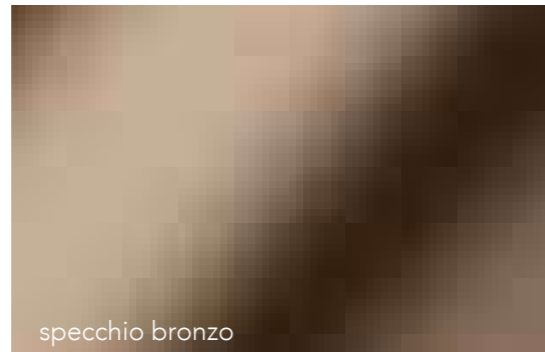
Finiture essenze
Wood finishes



Finiture essenze spazzolate colors
Brushed wood finish colors



specchio naturale



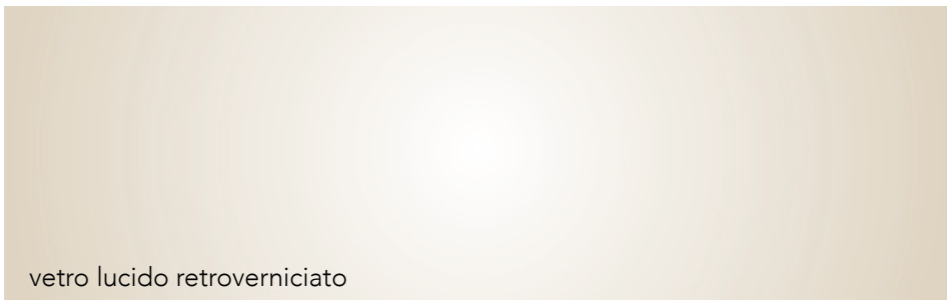
specchio bronzo



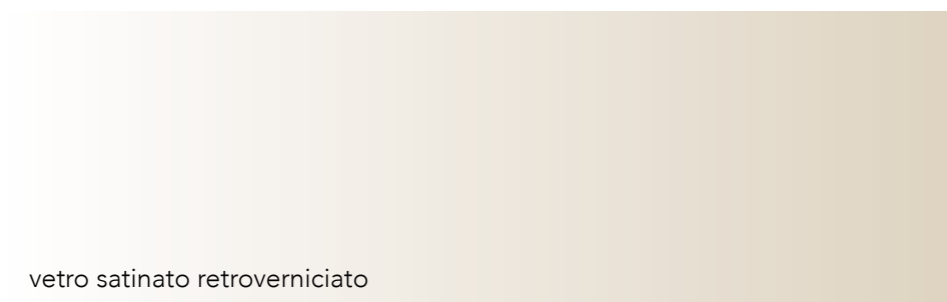
vetro bronzo

Finiture vetri

Glass finishes



vetro lucido retroverniciato



vetro satinato retroverniciato

Finiture vetri colors

Glass finishes colors

Elam system s.r.l.
ITALIA
Via Pietro Mascagni, 56/58
22066 Mariano Comense (CO), Italy
T: +39 031 355 18 60

UNITED KINGDOM
83/85, Wigmore Street
W1U 1DL London UK
T: +44 020 7491 2044

Metropolis restyling:
Arch. Paolo Zanotto

Art direction:
F. Pedrazzani

Graphic: Crescenzi&Co.
Luca Crescenzi and Gianluca Bruno

Print:
Grafiche Boffi

info@tisettanta.it
www.tisettanta.it

Tisettanta
Contemporary home

